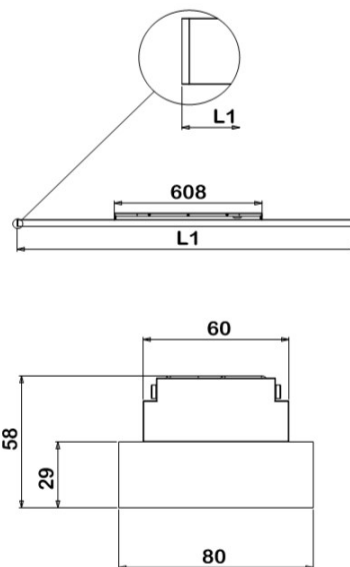
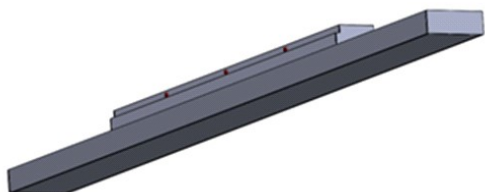


## Plafonnier PLINE Individuel 350, 352, 358, 359



### Caractéristiques électriques

|                           |  |
|---------------------------|--|
| Tension nominale          | 220-240 V AC                           |
| Plage de tension d'entrée | 198-264 V AC                           |
| Classe de protection      | Classe I                               |
| Indice de protection      | IP 20                                  |
| Type de raccordement      | Dans boîte de dérivation (non fournie) |

### Caractéristiques mécaniques

|                   |   |
|-------------------|---|
| Type de luminaire | Plafonnier  |
| Type de montage   | Fixation par platine en acier   |
| Longueur          | Cf. tableaux "données techniques et codes articles"(.p2)  |
| Largeur           | 80mm  |
| Hauteur           | 58mm  |
| Matériau          | Profil en aluminium extrudé avec ailettes, diffusant polycarbonate (PC)   |
| Poids             | 2kg/mètre   |
| Couleur*          | RAL 9003 : « Blanc de sécurité »<br>RAL 9005 : « Noir foncé »<br>RAL 7047 : « Telegris 4 »<br>RAL 7015 : « Gris ardoise » |
| Résistance au feu | 850°C   |

\* Pour toute autre couleur, nous consulter.

### Conformité aux normes

Produit conforme aux normes européennes NF EN 60-598, NF EN 55015, et NF EN 61547.

## Plafonnier PLINE Individuel 350, 352, 358, 359

UGR à valider par une étude d'éclairage suivant l'environnement.

### Données techniques et codes articles

| PLAFONNIER PLINE INDIVIDUEL  |         |            |         |               |                    |                             |                               |                      |                   |                   |
|------------------------------|---------|------------|---------|---------------|--------------------|-----------------------------|-------------------------------|----------------------|-------------------|-------------------|
| Energie, diffusant opalisant |         |            |         |               |                    |                             |                               |                      |                   |                   |
| L (mm)                       | L1 (mm) | Module     | CCT (K) | Puissance (W) | Flux lumineux (lm) | Efficacité lumineuse (lm/W) | Taux de distorsion harmonique | Facteur de puissance | RAL 7047          | RAL 9003          |
| 1122                         | 1128    | Individuel | 3000    | 16,4          | 1764               | 108                         | 11,0                          | 88%                  | 350.500.001.02.41 | 350.500.001.02.38 |
| 1122                         | 1128    | Individuel | 4000    | 16,4          | 1855               | 113                         | 11,0                          | 88%                  | 350.500.000.02.41 | 350.500.000.02.38 |
| 1402                         | 1408    | Individuel | 3000    | 20,1          | 2205               | 109                         | 9,0                           | 91%                  | 351.500.001.02.41 | 351.500.001.02.38 |
| 1402                         | 1408    | Individuel | 4000    | 20,1          | 2318               | 115                         | 9,0                           | 91%                  | 351.500.000.02.41 | 351.500.000.02.38 |
| 1682                         | 1688    | Individuel | 3000    | 23,8          | 2646               | 111                         | 7,5                           | 93%                  | 352.500.001.02.41 | 352.500.001.02.38 |
| 1682                         | 1688    | Individuel | 4000    | 23,8          | 2782               | 117                         | 7,5                           | 93%                  | 352.500.000.02.41 | 352.500.000.02.38 |
| 2242                         | 2248    | Individuel | 3000    | 31,2          | 3528               | 113                         | 6,0                           | 95%                  | 358.500.001.02.41 | 358.500.001.02.38 |
| 2242                         | 2248    | Individuel | 4000    | 31,2          | 3709               | 119                         | 6,0                           | 95%                  | 358.500.000.02.41 | 358.500.000.02.38 |
| 2802                         | 2808    | Individuel | 3000    | 38,7          | 4410               | 114                         | 5,0                           | 97%                  | 359.500.001.02.41 | 359.500.001.02.38 |
| 2802                         | 2808    | Individuel | 4000    | 38,7          | 4638               | 120                         | 5,0                           | 97%                  | 359.500.000.02.41 | 359.500.000.02.38 |

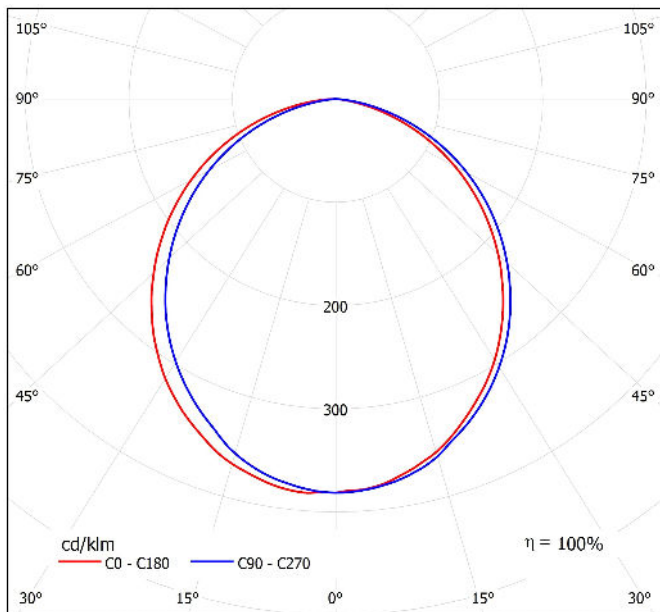
| PLAFONNIER PLINE INDIVIDUEL         |         |            |         |               |                    |                             |                               |                      |                   |                   |
|-------------------------------------|---------|------------|---------|---------------|--------------------|-----------------------------|-------------------------------|----------------------|-------------------|-------------------|
| Confort, microprismatique opalisant |         |            |         |               |                    |                             |                               |                      |                   |                   |
| L (mm)                              | L1 (mm) | Module     | CCT (K) | Puissance (W) | Flux lumineux (lm) | Efficacité lumineuse (lm/W) | Taux de distorsion harmonique | Facteur de puissance | RAL 7047          | RAL 9003          |
| 1122                                | 1128    | Individuel | 3000    | 16,4          | 1652               | 101                         | 11,0                          | 88%                  | 350.500.051.02.41 | 350.500.051.02.38 |
| 1122                                | 1128    | Individuel | 4000    | 16,4          | 1737               | 106                         | 11,0                          | 88%                  | 350.500.050.02.41 | 350.500.050.02.38 |
| 1402                                | 1408    | Individuel | 3000    | 20,1          | 2065               | 103                         | 9,0                           | 91%                  | 351.500.051.02.41 | 351.500.051.02.38 |
| 1402                                | 1408    | Individuel | 4000    | 20,1          | 2171               | 108                         | 9,0                           | 91%                  | 351.500.050.02.41 | 351.500.050.02.38 |
| 1682                                | 1688    | Individuel | 3000    | 23,8          | 2478               | 104                         | 7,5                           | 93%                  | 352.500.051.02.41 | 352.500.051.02.38 |
| 1682                                | 1688    | Individuel | 4000    | 23,8          | 2605               | 109                         | 7,5                           | 93%                  | 352.500.050.02.41 | 352.500.050.02.38 |
| 2242                                | 2248    | Individuel | 3000    | 31,2          | 3304               | 106                         | 6,0                           | 95%                  | 358.500.051.02.41 | 358.500.051.02.38 |
| 2242                                | 2248    | Individuel | 4000    | 31,2          | 3474               | 111                         | 6,0                           | 95%                  | 358.500.050.02.41 | 358.500.050.02.38 |
| 2802                                | 2808    | Individuel | 3000    | 38,7          | 4130               | 107                         | 5,0                           | 97%                  | 359.500.051.02.41 | 359.500.051.02.38 |
| 2802                                | 2808    | Individuel | 4000    | 38,7          | 4344               | 112                         | 5,0                           | 97%                  | 359.500.050.02.41 | 359.500.050.02.38 |

## Plafonnier PLINE Individuel 350, 352, 358, 359

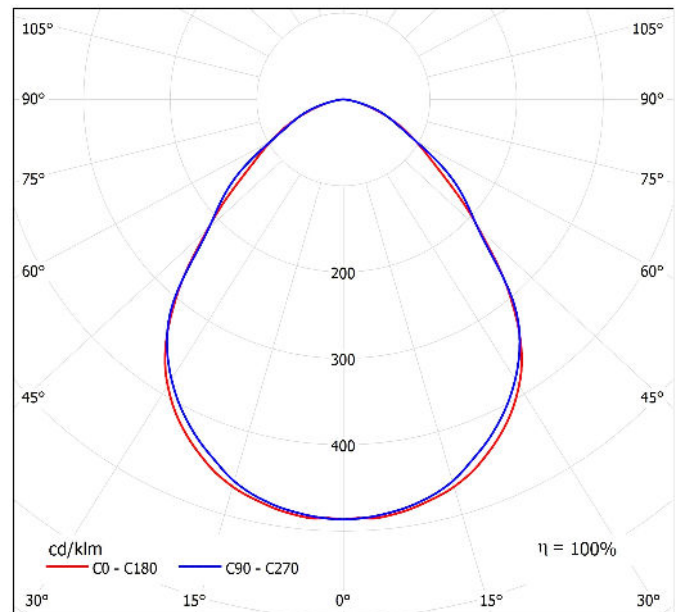
### Caractéristiques photométriques

|                                    |                                       |
|------------------------------------|---------------------------------------|
| Optique du luminaire               | Diffusion par profil opalisé          |
| Indice de rendu des couleurs (IRC) | > 80                                  |
| Tolérances chromatiques            | 3 SDCM                                |
| Risque photobiologique             | RG0, sans risque                      |
| Maintien du flux                   | L90B10 : 40 000h<br>L80B50 : >72 000h |

Conformément aux normes, toutes les données techniques sont données pour une température ambiante de 25°C.



Courbe photométrique, répartition : 1D (Energie)



Courbe photométrique, répartition : 1C (Confort)

# Plafonnier PLINE

## Individuel

### 350, 352, 358, 359

---

#### Options et personnalisation

##### Options disponibles sur demande

- Capteur Sensitive T.
- Capteur Spaciale O (Voisinage).
- Capteur Spaciale T (Voisinage).
- Connect T Bluetooth Casambi.
- Possibilité d'angle à droite.
- IRC90.

##### Texte pour CCTP

Plafonnier PLINE Individuel, pour une puissance comprise entre 16,4W et 38,7W, répartition du flux lumineux direct 1D (energie) ou 1C (confort), éclairage direct version energie ou confort, efficacité lumineuse entre 101 et 120 lm/W. Profil en aluminium extrudé avec ailettes, diffusant polycarbonate (PC), Diffusion par profil opalisé pour une répartition optimum de la lumière, en garantissant confort et efficacité, La fixation s'effectue par l'aide d'une platine acier. Appareillage électronique gradable, 220-240 V AC. La gamme PLINE offre un éclairage optimal tout en bénéficiant d'une très basse luminance qui n'engendre aucun éclat lumineux susceptible de venir heurter l'œil.

##### Remarques

Luminaires conçus et fabriqués en France. Ce produit est « Origine France Garantie ».  
Toutes les données électriques et photométriques peuvent présenter une tolérance de +/-10%.  
Luminaire pour une utilisation exclusive en intérieur.  
Luminaire réparable. Source lumineuse et pièces détachées disponibles sur demande.  
Il convient de s'assurer auprès de nos services techniques de la disponibilité des options pour chaque modèle de produit.