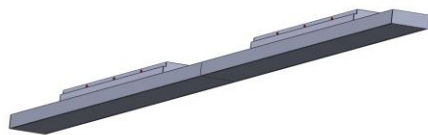


PLAFONNIER PLINE

Module mis en ligne



Matières et fonctions

- Profil en aluminium extrudé.
- Diffusion par profil opalisé pour une répartition de la lumière et un rendement énergétique optimum.
- Réflecteur central blanc en aluminium enrichi.
- Kit de fixation par platine acier intégré.
- Kit de mise en ligne avec eclisses, grenouillère de fermeture.
- Embouts de finition en aluminium
- Gradation.

Equipement électrique

- Appareillage électronique pour modules LED.
- Convertisseur électronique à courant constant.

Finition(s)

- Gris clair RAL 7047; Blanc RAL 9003

Sources

- IRC : 85 ; Tc : 4000k (840) ; SDCM3 ; RG 0
 - Durée de vie - Maintien de flux : L90 : 50000h

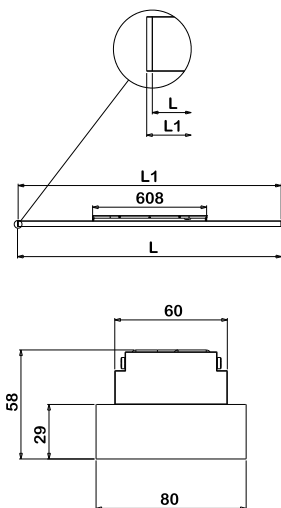
Poids : NC

Conformité aux normes : NF EN 60-598, NF EN 55015, NF EN 61547

CE IP 20 Classe I 850°

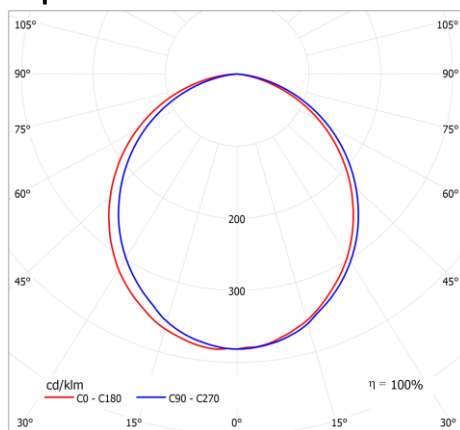
COURBE(S) PHOTOMETRIQUE(S)

Photo non contractuelle

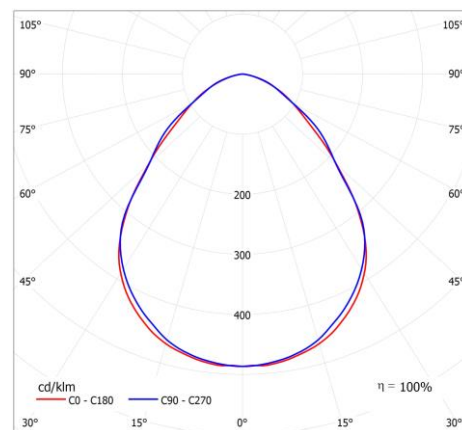


L = Longueur du profil
 L1 = Longueur avec embout(s)
 L2 = Longueur avec ailette(s)

Répartition : 1D



1C



Option(*)

- Température de couleur 3000 K.
- Version confort : Diffusion par profil prismatique et film diffusant pour un confort maîtrisé.

Version "Energie"
 UGR = 19

Version "Confort"
 UGR = 17

Référence(s) standard(s)

Ref.	P	L (mm)	L1 (mm)
350.N	17W	1122	1123,5
351.N	21W	1402	1403,5
352.N	25W	1682	1683,5
358.N	33W	2242	2243,5
359.N	41W	2802	2803,5

* Il convient de s'assurer auprès de nos services techniques de la disponibilité des options pour chaque modèle de produit.

PLAFONNIER PLINE

Module individuel



Matières et fonctions

- Profil en aluminium extrudé.
- Diffusion par profil opalisé pour une répartition de la lumière et un rendement énergétique optimum.
- Réflecteur central blanc en aluminium enrichi.
- Kit de fixation par platine acier intégré.
- Embouts de finition en aluminium.
- Gradation.

Equipement électrique

- Appareillage électronique pour modules LED.
- Convertisseur électronique à courant constant.

Finition(s)

- Gris clair RAL 7047; Blanc RAL 9003

Sources

- IRC : 85 ; Tc : 4000k (840) ; SDCM3 ; RG 0
- Durée de vie - Maintien de flux : L90 : 50000h

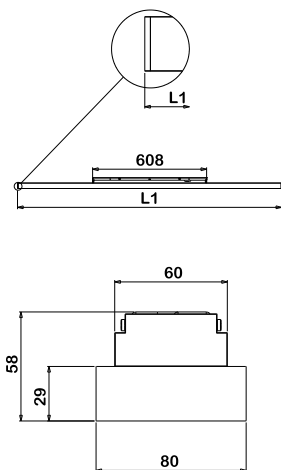
Poids : NC

Conformité aux normes : NF EN 60-598, NF EN 55015, NF EN 61547

CE IP 20 Classe I 850°

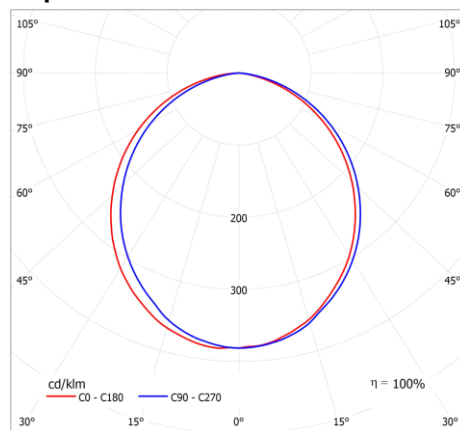
COURBE(S) PHOTOMETRIQUE(S)

Photo non contractuelle



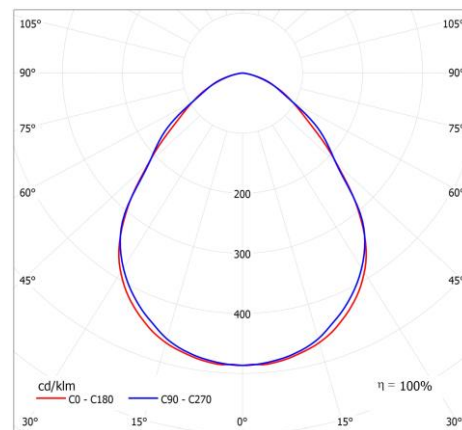
L = Longueur du profil
L1 = Longueur avec embout(s)
L2 = Longueur avec ailette(s)

Répartition : 1D



Version "Energie"
UGR = 19

1C



Version "Confort"
UGR = 17

Référence(s) standard(s)

Ref.	P	L1 (mm)
350	17w	1128
351	21w	1408
352	25w	1688
358	33w	2248
359	41w	2808

Option(*)

- Température de couleur 3000 K.
- Version confort : Diffusion par profil prismatique et film diffusant pour un confort maîtrisé.

* Il convient de s'assurer auprès de nos services techniques de la disponibilité des options pour chaque modèle de produit.